

REGARD A VANNES AUTOMATIQUES

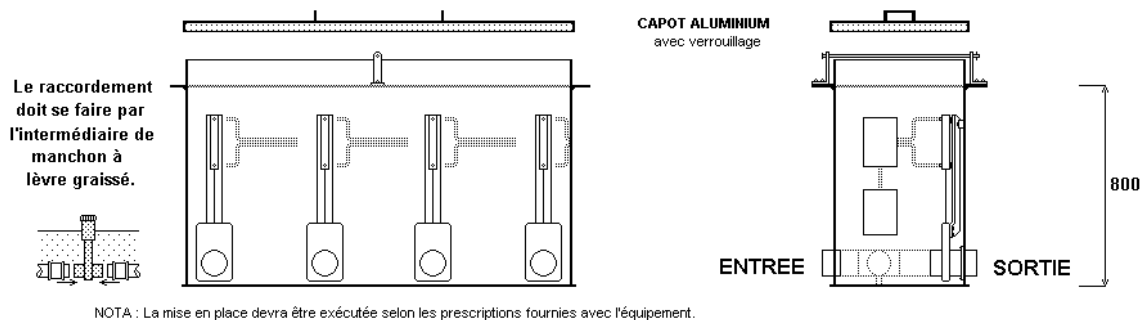
Les vannes d'alimentation des filtres à sable sont placées en sortie d'ouvrage de stockage et permettent la sélection automatique de 2 à 4 secteurs.

Elles sont réalisées en polyéthylène PEHD 500 pour le corps, en INOX 316 pour la pelle et en acier au chrome pour le vérin de manœuvre à commande pneumatique.

Elles sont intégrées dans un regard avec capot cadenassable et peuvent comprendre 2, 3 ou 4 unités en diamètre 160, 200 ou 250 mm, avec ou sans coffret de commande, alimenté par le secteur ou autonome par panneaux solaires.

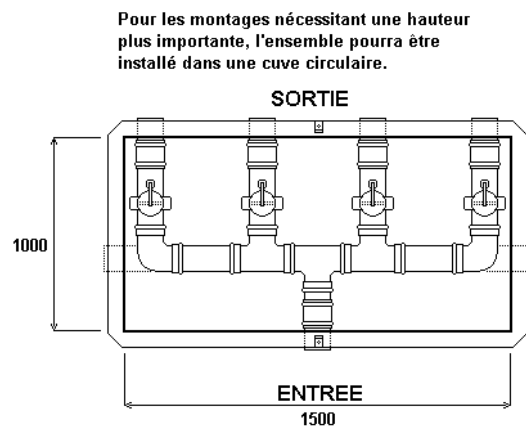
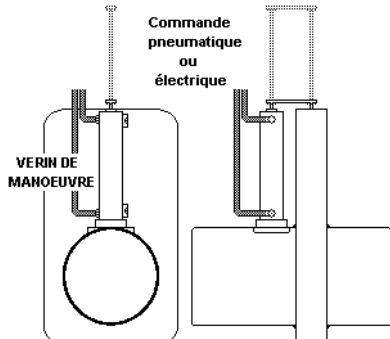
L'automatisme est réalisé au moyen d'un automate programmable en liaison avec une sonde à ultrasons placée dans l'ouvrage de stockage.

Le raccordement se fait directement sur les canalisations, obligatoirement au moyen de manchons à lèvres graissés.



01/01/2011

VANNE A PELLE A COMMANDE PAR VERIN



PLAN DE PRINCIPE REGARD DE VANNES AUTOMATIQUES

Ce plan est la propriété de la SAS ABT et ne peut être communiqué à des tiers sans autorisation

SAS ABT Usine et siège Parc d'Activités LES SABLES
296, avenue Pasteur 33185 LE HAILLAN
TEL : 0 556 130 023 FAX : 0 556 130 295
Site Internet : www.abt.fr

L'ouvrage doit être placé sur une surface plane, horizontale, obtenue par terrassement en pleine fouille, et reposé sur un radier en béton de 10 cm d'épaisseur.

Le remblayage est effectué au sable, sans compactage.

Dans tous les cas, nous conseillons de réaliser une dalle de propreté autour de l'ouvrage.