

## OUVRAGE DE DEGRILLAGE A VIS

Destiné à la séparation des corps flottants et compacts, il permet d'améliorer le traitement primaire des eaux résiduaires, en éliminant les éléments non-biodégradables, de plus l'automatisation de cette fonction permet une plus grande autonomie pour l'exploitation et une sécurité pour le fonctionnement.

### CONSTRUCTION

L'ouvrage de dégrillage automatique comprend :

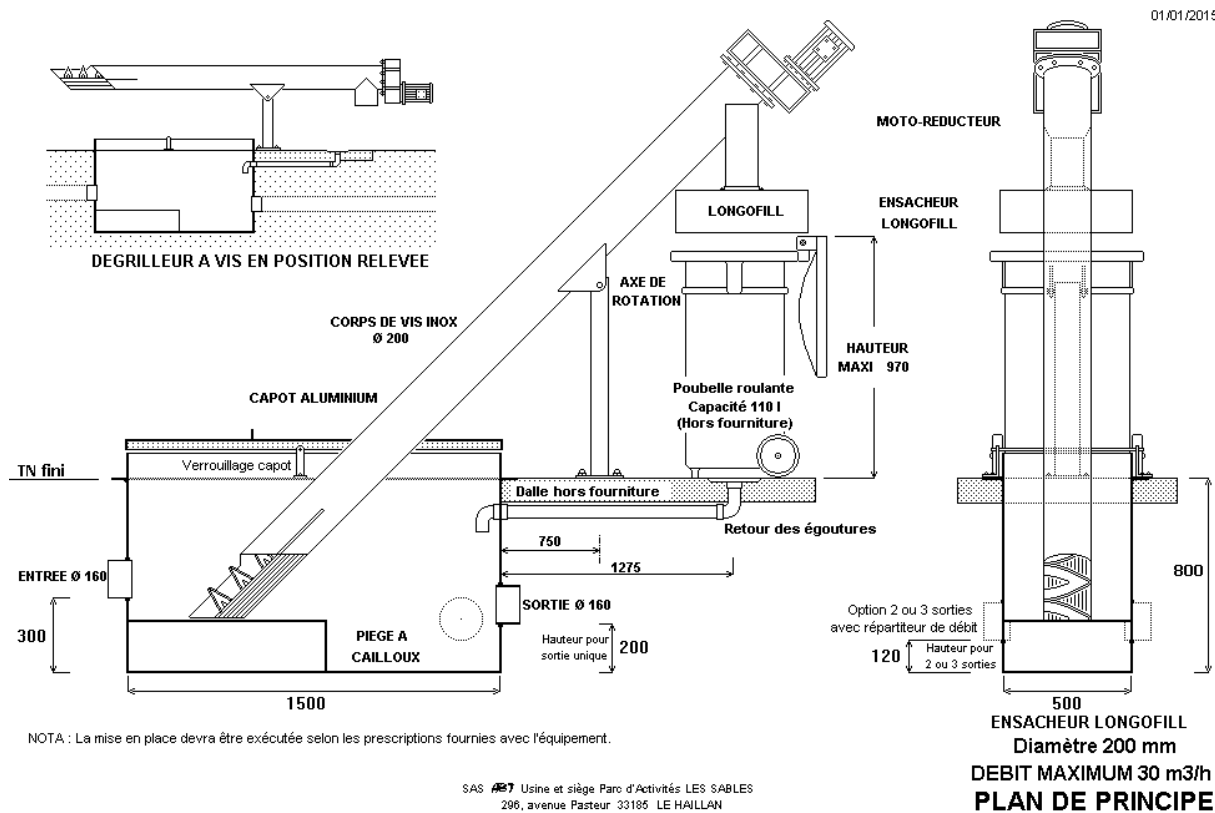
- ◆ Un cuvelage préfabriqué en polyéthylène, avec un capot de protection global et amovible avec une sécurité électrique.

La partie aval comporte un piège à cailloux d'une capacité de 75 l.

- ◆ Un balai hélicoïdal fixé à l'extrémité de la vis remonte les refus d'une grille semi-circulaire jusqu'à la goulotte de rejet, pour les déverser directement dans une poubelle.

Le corps de la vis pivote sur un axe pour faciliter la maintenance.

- ◆ La construction de la vis est en INOX 304 L, avec un motoréducteur revêtu d'une peinture anticorrosion de 250 µ.



Ce plan est la propriété de la SAS **ABT** et ne peut être communiqué à des tiers sans autorisation

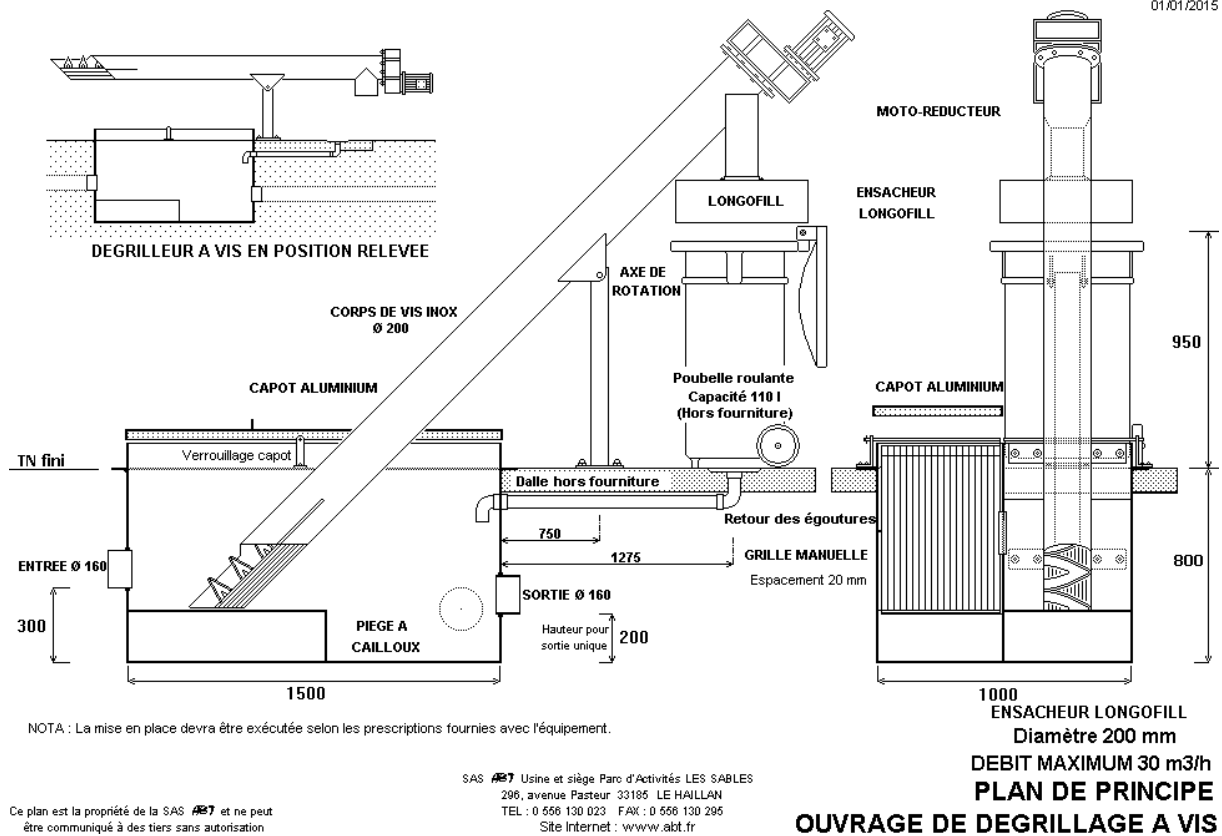
Le débit maximum pouvant être admis sur l'ouvrage est de 30 m<sup>3</sup>/h.

L'ensemble est normalement fourni équipé de son coffret de commande comprenant un automate.

# ABT

## CONSTRUCTION AVEC GRILLE DE SECOURS

Cet équipement peut être complété par une grille manuelle, identique au modèle standard, avec un déversoir de sécurité.



Ouvrage de dégrillage à vis avec secours manuel de secours.

Siège Social : **AQUITAINE BIO-TECHNIQUE**  
Espace activités Les Sables, 296, avenue Pasteur 33185 LE HAILLAN  
Tél : 05 56 13 00 23 – Fax : 05 56 13 02 95  
www.abt.fr

SAS au capital de 56 160 €  
RCS BORDEAUX 391 581 592  
SIRET 391 581 592 00022  
APE 7112B

# ABT

## INSTALLATION

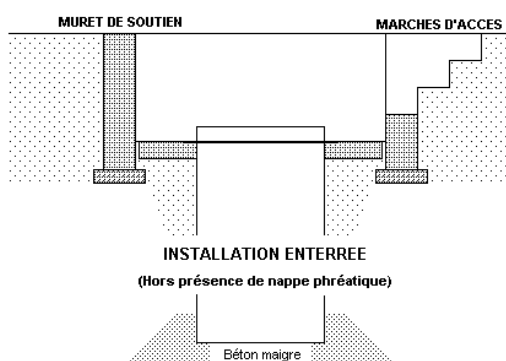
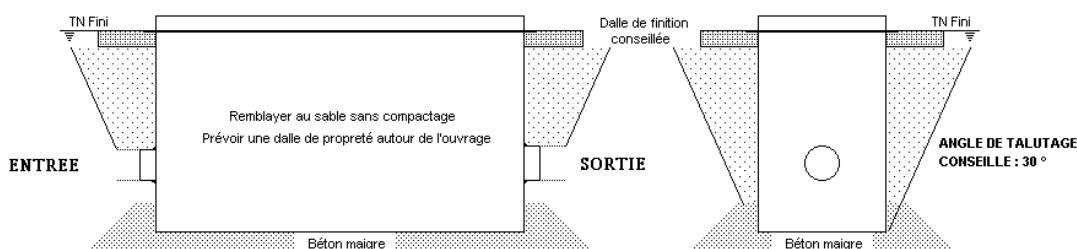
L'ouvrage doit être placé sur une surface plane, horizontale, obtenue par terrassement en pleine fouille, et reposé sur un radier béton de 10 cm d'épaisseur.

**Le remblayage est effectué au sable, sans compactage.**

Dans tous les cas, nous conseillons de réaliser une dalle de propreté autour de l'ouvrage et principalement sous le déversoir afin de réaliser une aire de pose stable pour la poubelle (Hors fourniture **ABT**).

Les égouttures seront renvoyées directement dans l'ouvrage.

01/01/2011



Ce plan est la propriété de la SAS **ABT** et ne peut être communiqué à des tiers sans autorisation

SAS **ABT** Usine et siège Parc d'Activités LES SABLES  
296, avenue Pasteur 33185 LE HAILLAN  
TEL : 0 556 130 023 FAX : 0 556 130 295  
Site Internet : www.abt.fr

**PLAN D'INSTALLATION  
CUVE RECTANGULAIRE**

## AUTOMATISME

Le coffret de commande intègre les organes de protection nécessaires (sectionneur général, disjoncteur moteur) et des voyants de contrôle (sous-tension, défaut). La commande se fait par un commutateur manuel-arrêt-automatique.

L'automate avec son **programme expert** installé pilote les fonctions de **marche automatique** :

- A partir d'une détection de niveau en amont de la grille
- Selon un calendrier horaire
- Pour une durée programmable
- Avec un report d'informations sur l'écran en façade.

En option :

- Sonde de température pour asservissement du fonctionnement
- Module de communication pour télétransmission

Siège Social : **AQUITAINE BIO-TECHNIQUE**  
Espace activités Les Sables, 296, avenue Pasteur 33185 LE HAILLAN  
Tél : 05 56 13 00 23 – Fax : 05 56 13 02 95  
www.abt.fr

SAS au capital de 56 160 €  
RCS BORDEAUX 391 581 592  
SIRET 391 581 592 00022  
APE 7112B

# ABT

## INSTALLATION ELECTRIQUE

Le moteur a une puissance de 0,55 KW sous 400 V 50 Hz triphasé avec un indice de protection IP 55 en classe F.

Le coffret de commande doit être raccordé sur une borne de TERRE (< 5 Ohms).

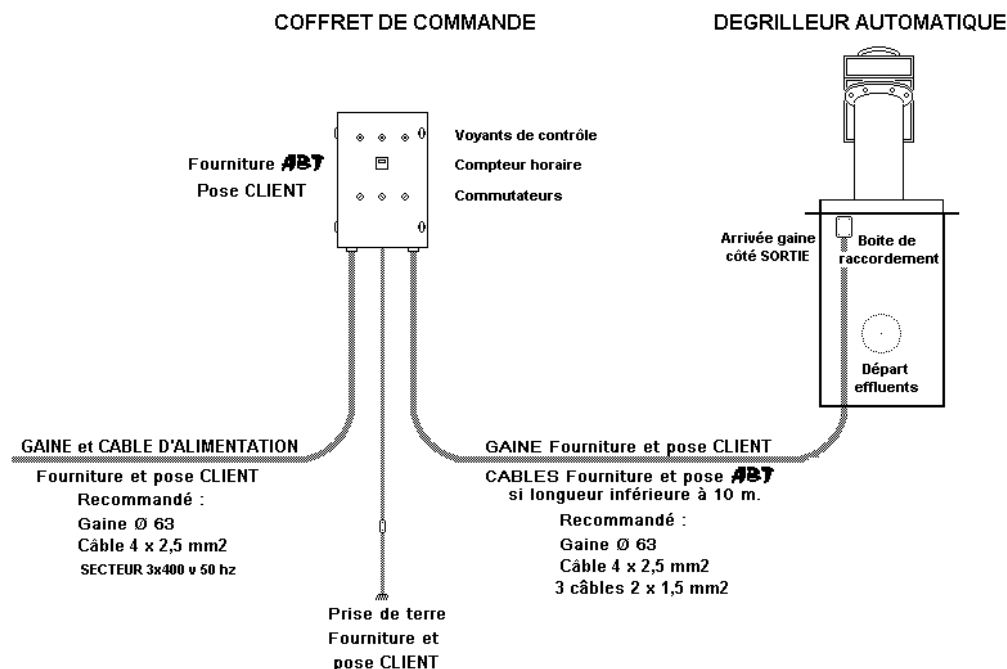
La fourniture et la pose des gaines sont à la charge du client.

La fourniture et la pose des câbles électriques peuvent être réalisées par **ABT**, à la demande du client.



**Armoire électrique**

01/01/2015



SAS **ABT** Usine et siège Parc d'Activités LES SABLES  
296, avenue Pasteur 33185 LE HAILLAN  
TEL : 0 556 130 023 FAX : 0 556 130 295  
Site Internet : [www.abt.fr](http://www.abt.fr)

Ce plan est la propriété de la SAS **ABT** et ne peut être communiqué à des tiers sans autorisation

### DEGRILLAGE AUTOMATIQUE CABLAGE SCHEMA DE PRINCIPE

Siège Social : **AQUITAINE BIO-TECHNIQUE**  
Espace activités Les Sables, 296, avenue Pasteur 33185 LE HAILLAN  
Tél : 05 56 13 00 23 – Fax : 05 56 13 02 95  
[www.abt.fr](http://www.abt.fr)

SAS au capital de 56 160 €  
RCS BORDEAUX 391 581 592  
SIRET 391 581 592 00022  
APE 7112B



# ABT

## ENTRETIEN

*La fréquence de nettoyage est variable selon la station, sa capacité, le mode de vie de la collectivité.*

*Nous recommandons une visite hebdomadaire.*

*La poubelle après égouttage doit être vidée au moins une fois par semaine, en utilisant les moyens adaptés à la manipulation de produits dangereux.*

*Le piège à cailloux doit être surveillé et nettoyé au moins une fois par an.*

*Pour la maintenance de la brosse fixée sur l'hélice, le corps de vis est articulé, il suffit de placer un madrier sous l'auge de réception.*

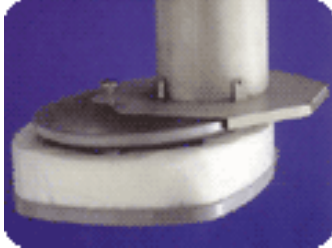


**Sécurité de fonctionnement par le biais d'un contacteur de position du capot**  
**Possibilité d'adjoint d'un arrêt d'urgence en option**

*Toutes les opérations effectuées sur et à proximité de l'équipement doivent l'être par du personnel averti, dans le respect des consignes de sécurité en vigueur et des directives de protection de l'environnement applicables.*

# ABT

## ENSACHEUR LONGOFILL



La manipulation des refus de dégrillage est un problème écologique, auquel les usines de traitement des eaux doivent faire face au journalier. En dépit des systèmes de ventilation, les bactéries et les spores de champignon peuvent se développer dans tous les secteurs du traitement. Les conséquences sont non seulement une mauvaise qualité d'air mais également des risques sanitaires qui peuvent engendrer l'asthme, les allergies et les maladies chroniques dans les poumons et la région digestive.

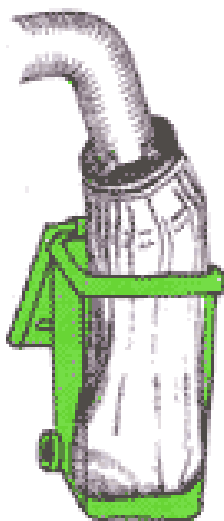
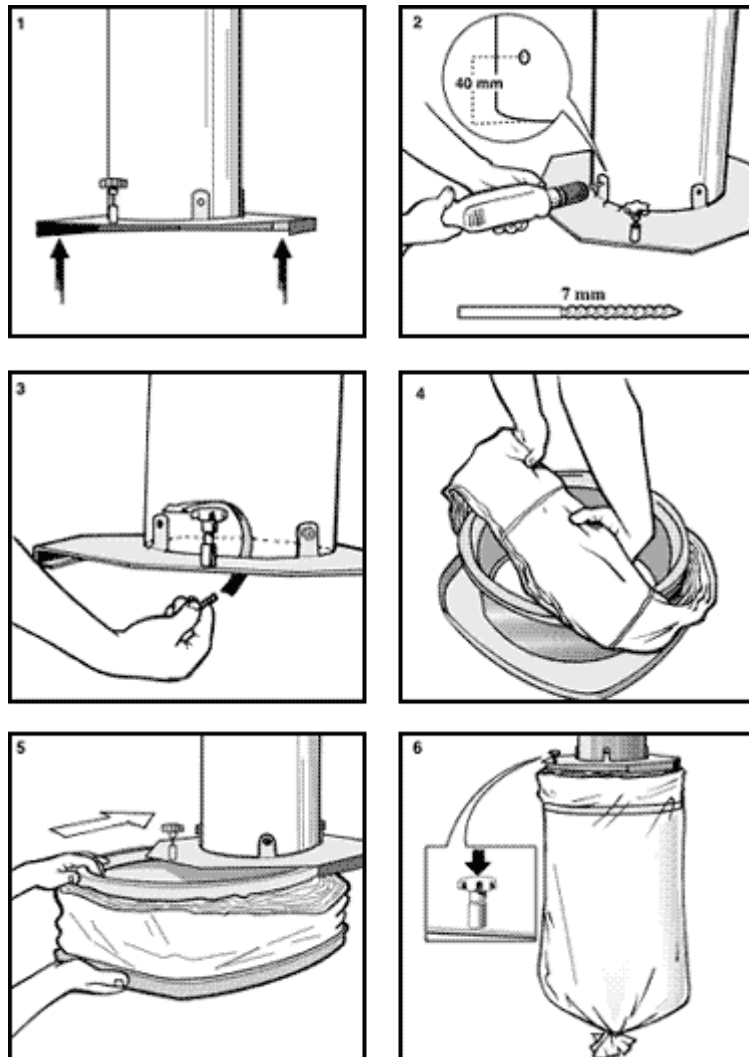
Longofill résout ce problème pratiquement et en même temps efficacement.

L'utilisation de Longofill est facile et hygiénique et fournit un système de sac fermé pour récupérer les refus de dégrillage de la pipe d'éjection.

Données techniques des pièces du système :

**Longofill** : La douille du plastique d'ABS en combinaison avec un adaptateur en acier inoxydable peut être montée sur des pipes d'éjection avec un diamètre externe de 150 à 400mm.

**Longopac** : La cartouche pliée de sac a une **longueur de 80 m** et d'un **diamètre de 570 mm**. Elle est faite à partir d'un polyéthylène favorable à l'environnement qui brûle sans résidu.



Traduction sans garantie de la documentation en langue allemande. NDLR **ABT**.